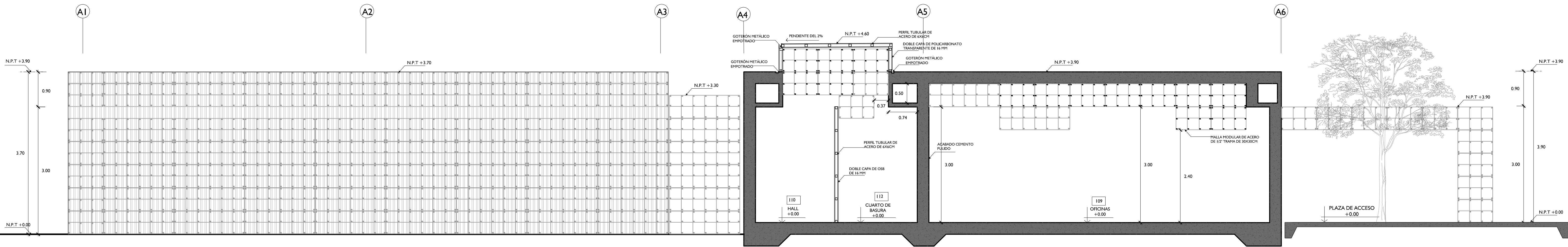
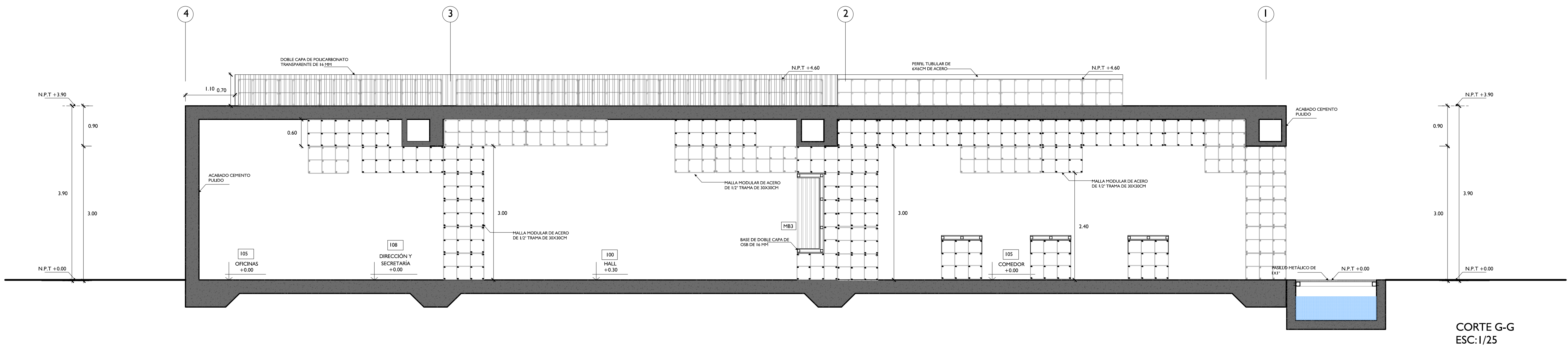


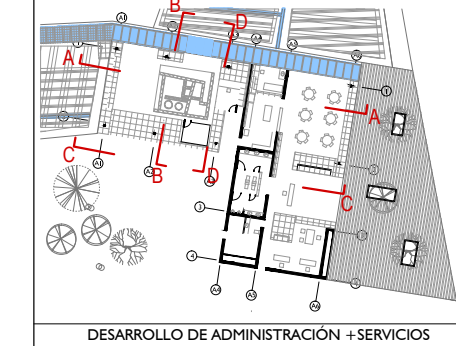
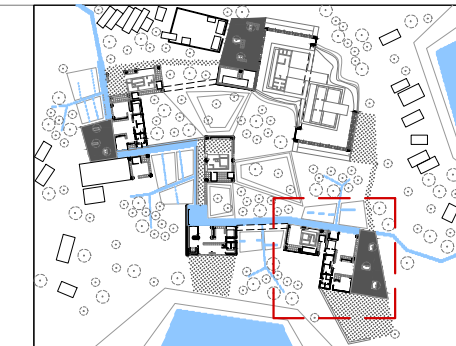
CORTE E-E
ESC: 1/25



CORTE F-F
ESC: 1/25



CORTE G-G
ESC: 1/25



DESARROLLO DE ADMINISTRACIÓN + SERVICIOS
+ RESTOS HORNOV PREHISPANICOS

PROPUESTA: CENTRO DE INTERPRETACIÓN EN EL COMPLEJO
ARQUEOLÓGICO LA PAVA EN MOCHUMI
"INFRAESTRUCTURA DE PROTECCIÓN AL PATRIMONIO EN EL COMPLEJO
ARQUEOLÓGICO LA PAVA EN MOCHUMI PARA MITIGAR SU DEGRADACIÓN".
RAISA GONZALES COOPER - SUSTENTACIÓN DE TESIS



TESIS PARA
OPTAR EL TÍTULO DE
ARQUITECTO

TÍTULO:
INFRAESTRUCTURA DE PROTECCIÓN AL
PATRIMONIO EN EL COMPLEJO ARQUEOLÓGICO
LA PAVA EN MOCHUMI.

PROPUESTA: CENTRO DE INTERPRETACIÓN

ELABORADO POR:
GONZALES COOPER RAISA MARITA

ASESOR PRINCIPAL:
ARQ. ROSARIO BALCAZAR

DESCRIPCIÓN:
A-01. PLANO SITUACIÓN ACTUAL
A-02. PLANO MASTERPLAN PRIMER NIVEL
A-03. PLANO MASTERPLAN SEGUNDO NIVEL
A-04. PLANO MASTERPLAN GUION MUSEO.
A-05. PLANO MASTERPLAN CUBIERTAS
A-06. PLANO MASTERPLAN CUBIERTAS
A-06. PLANO PRIMER NIVEL
A-07. PLANTA TECHO (CORTE A 4.2M)
A-08. PLANTA TECHO
A-09. CORTES
A-10. CORTES 2
A-11. ELEVACIONES
A-12. SECCION CONSTRUCTIVA
A-13. SECCION CONSTRUCTIVA 2
A-14. SECCION CONSTRUCTIVA 3

UBICACIÓN:
FECHA:
DICIEMBRE / 2017

WUOLBAND
A-10